

## POPIS STANDARDU

- \* Standard sestavy spodních skříňek je vytvořen ze sestavy č.8 - skříňka dvoudveřová, 2 zásuvky horní - 900 × 520 × 870 mm
- \* Médiová stěna kovová, z ocelových plechů tl. 1,5 mm, médiové sloupky trojúhelníkového průřezu, povrchová úprava fosfátováním a elektrostaticky naneseným epoxidovým vypalovacím lakem, rozměr médiové stěny 900 × 150 × 1620 mm, standardní osazení panelem 4 elektrických zásuvek 230 V s ochrannými krytkami zabraňujícími vniku vlhkosti a znečištění, IP 44.
- \* Dvě police z rámem z ocelových plechů hl. 150 mm umístěné ve výškách 1320 mm a 1620 mm nad podlahou, odkládací plocha dvojitého polic z tvrzeného mléčného skla, spodní police s vestavěným osvětlením pracovní plochy.
- \* Ve standardu pracovní deska tl. 30 mm, povrch slinutá kyselinovzdorná dlažba 300 × 300 mm s certifikátem dle normy EN 14 411 na chemickou odolnost a odolnost vůči tvorbě skvrn, vypárovaná kyselinovzdornou spárovací hmotou (s atestem na chemickou odolnost), ohranění desky-ochranná gumová hrana. V případě požadavku na přívod vody je v levém rohu deska osazena polypropylenovou odpadovou vaničkou - 300 × 125 × 150 mm napojenou na odpad.
- \* Stůl osazen na výškově stavitelných plastových nožkách s hladkým povrchem umožňující v prostoru pod stolem snadné čištění. Odnímatelný plastový sokl s měkkým transparentním těsněním - povrchová úprava broušený nerez v = 100 mm, napojení rohů pod úhlem 45° s vnitřním výztužným profilem.
- \* Úchytky na dvířkách skříňky Ø 10 mm - matný broušený nerez, rozteč: A - 160 mm (dvířka); výška osy úchytky nad podlahou viz. přehled roztečí (strana II 19 a II 20).
- \* Všechny osazované armatury a ventily musí být v provedení pro laboratorní prostředí (mosaz s ochrannou vrstvou epoxypolyesteru) a vyrobeny v souladu s normou DIN 12 918, napojovací olivky musí odpovídat normě DIN 12 898, závit ISO 228/1, barevné značení dle EN 13 792:2000.
- \* Nábytek musí mít certifikát hygienické nezávadnosti, certifikát o mechanicko-fyzikálních zkouškách, certifikát CE dle směrnice 73/23/EHS a 89/336/EHS, certifikát ČSN EN 13 150, být ve shodě s EN 14 056.
- \* Laboratorní stoly osazené výlevkou budou součástí dodávky napojeny na odpad.

## MOŽNÉ ZMĚNY STANDARDU

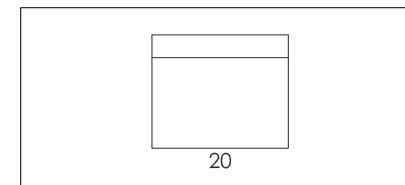
ÚPRAVY	POVRCH	SPODNÍ SKŘÍŇKY	MÉDIA 1	MÉDIA 2
A - výška 750 mm	DL - keramická dlažba UK - umělý kámen EP - epoxydová pryskyřice VL - vysokotlaký laminát NE - nerez AISI 316 PP - polypropylen KE - keramika bezespará	1A - jednodveřová - 450 mm 1B - jednodveřová - 600 mm 2A - jednodveřová, výsuv - 450 mm 2B - jednodveřová, výsuv - 600 mm 3A - jednodveřová, horní zásuvka - 450 mm 3B - jednodveřová, horní zásuvka - 600 mm 4A - jednodveřová, horní zásuvka, výsuv - 450 mm 4B - jednodveřová, horní zásuvka, výsuv - 600 mm 5A - 5 zásuvek - 450 mm 5B - 5 zásuvek - 600 mm 6A - 5 zásuvek, výsuv - 450 mm 6B - 5 zásuvek, výsuv - 600 mm 7 - dvoudveřová - 900 mm 8 - dvoudveřová, 2 zásuvky horní - 900 mm 9 - dvoudveřová, 1 zásuvka horní - 900 mm 0 - mezera pro sezení ----- X1 - ocelová konstrukce, 4 nohy X2 - ocelová konstrukce s policí, 4 nohy	4Y - 4 x 230V 1Z - 1 x 400V S - studená voda T - teplá voda W - demivoda P - zemní plyn SV - stlačený vzduch N - dusík	Vac - vakuum H2 - vodík He - helium Ar - argon CO - oxid uhličitý U - uzavřený okruh chladicí vody

20// / / / /

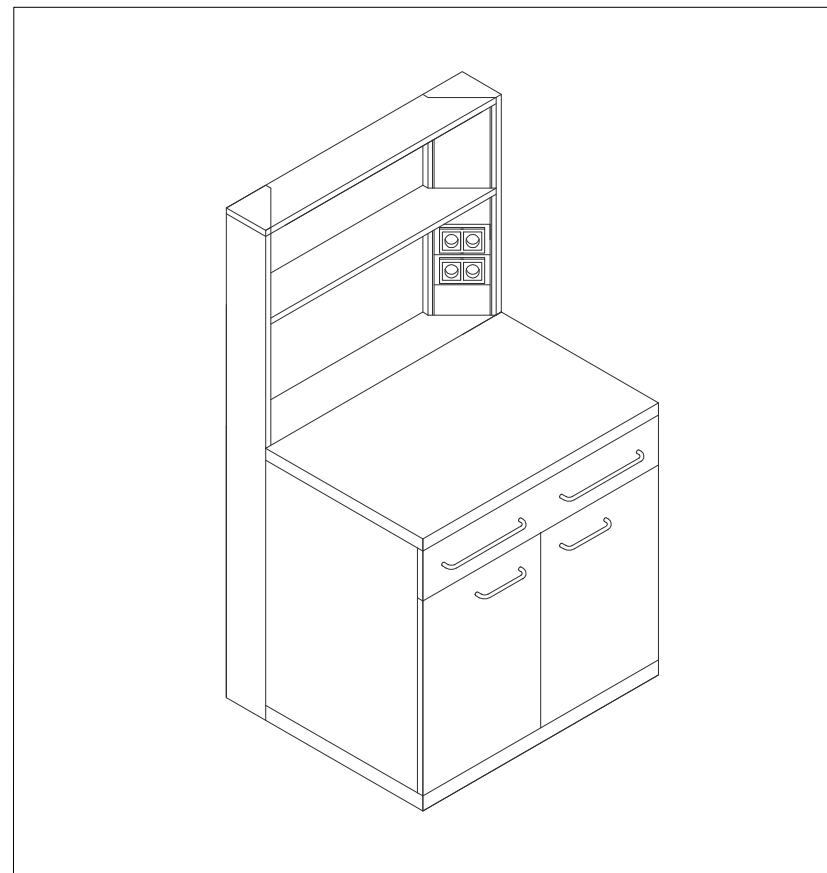
## ZÁKLADNÍ ROZMĚRY

šířka	900 mm
hloubka	750 mm
výška	900 mm

## PŮDORYSNÉ SCHÉMA



## ZOBRAZENÍ



## OZNAČENÍ / NÁZEV PRVKU

stůl laboratorní s médii

20

STAVBA	STUPEŇ	ČÍSLO PS - SO	ČÁST	VÝKRES	REVIZE
BIO	DPV	I 001	02	020	00
PROJECT	PHASE	BUILDING TITLE	PART	NO.	REVISION

## POPIS STANDARDU

- \* Standard sestavy spodních skříněk je vytvořen ze sestavy č.3B - 2x skříňka jednodveřová, zásuvka horní - 600 x 520 x 870 mm
- \* Médiová stěna kovová, z ocelových plechů tl. 1,5 mm, médiové sloupky trojúhelníkového průřezu, povrchová úprava fosfátováním a elektrostaticky naneseným epoxidovým vypalovacím lakem, rozměr médiové stěny 1200 x 150 x 1620 mm, osazení panelem 4 elektrických zásuvek 230 V s ochrannými krytkami zabíraujícími vniku vlhkosti a znečištění, IP 44.
- \* Dvě police z rámem z ocelových plechů hl. 150 mm umístěné ve výškách 1320 mm a 1620 mm nad podlahou, odkládací plocha dvojitého polic z tvrzeného mléčného skla, spodní police s vestavěným osvětlením pracovní plochy.
- \* Ve standardu pracovní deska tl. 30 mm, povrch slinutá kyselinovzdorná dlažba 300 x 300 mm s certifikátem dle normy EN 14 411 na chemickou odolnost a odolnost vůči tvorbě skvrn, vypárovaná kyselinovzdornou spárovací hmotou (s atestem na chemickou odolnost), ohranění desky-ochranná gumová hrana. V případě požadavku na přívod vody je v levém rohu deska osazena polypropylenovou odpadovou vaničkou - 300 x 125 x 150 mm napojenou na odpad.
- \* Stůl osazen na výškově stavitelných plastových nožkách s hladkým povrchem umožňující v prostoru pod stolem snadné čištění. Odnímatelný plastový sokl s měkkým transparentním těsněním - povrchová úprava broušený nerez v = 100 mm, napojení rohů pod úhlem 45° s vnitřním výztužným profilem.
- \* Úchytky na dvířkách skřínky Ø 10 mm - matný broušený nerez, rozteč: A - 160 mm (dvířka); výška osy úchytky nad podlahou viz. přehled roztečí (strana II 19 a II 20).
- \* Všechny osazované armatury a ventily musí být v provedení pro laboratorní prostředí (mosaz s ochrannou vrstvou epoxypolyesteru) a vyrobeny v souladu s normou DIN 12 918, napojovací olivky musí odpovídat normě DIN 12 898, závit ISO 228/1, barevné značení dle EN 13 792:2000.
- \* Nábytek musí mít certifikát hygienické nezávadnosti, certifikát o mechanicko-fyzikálních zkouškách, certifikát CE dle směrnice 73/23/EHS a 89/336/EHS, certifikát ČSN EN 13 150, být ve shodě s EN 14 056.
- \* Laboratorní stoly osazené výlevkou budou součástí dodávky napojeny na odpad.

## MOŽNÉ ZMĚNY STANDARDU

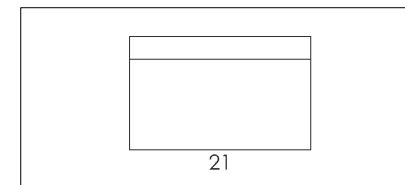
ÚPRAVY	POVRCH	SPODNÍ SKŘÍNKY	MÉDIA 1	MÉDIA 2
A - výška 750 mm	DL - keramická dlažba UK - umělý kámen EP - epoxydová pryskyřice VL - vysokotlaký laminát NE - nerez AISI 316 PP - polypropylen KE - keramika bezespará	1A - jednodveřová - 450 mm 1B - jednodveřová - 600 mm 2A - jednodveřová, výsuv - 450 mm 2B - jednodveřová, výsuv - 600 mm 3A - jednodveřová, horní zásuvka - 450 mm 3B - jednodveřová, horní zásuvka - 600 mm 4A - jednodveřová, horní zásuvka, výsuv - 450 mm 4B - jednodveřová, horní zásuvka, výsuv - 600 mm 5A - 5 zásuvek - 450 mm 5B - 5 zásuvek - 600 mm 6A - 5 zásuvek, výsuv - 450 mm 6B - 5 zásuvek, výsuv - 600 mm 7 - dvoudveřová - 900 mm 8 - dvoudveřová, 2 zásuvky horní - 900 mm 9 - dvoudveřová, 1 zásuvka horní - 900 mm 0 - mezera pro sezení ----- X1 - ocelová konstrukce, 4 nohy X2 - ocelová konstrukce s policí, 4 nohy	4Y - 4 x 230V 1Z - 1 x 400V S - studená voda T - teplá voda W - demivoda P - zemní plyn SV - stlačený vzduch N - dusík	Vac - vakuum H2 - vodík He - helium Ar - argon CO - oxid uhlíčitý U - uzavřený okruh chladicí vody

21// / / / /

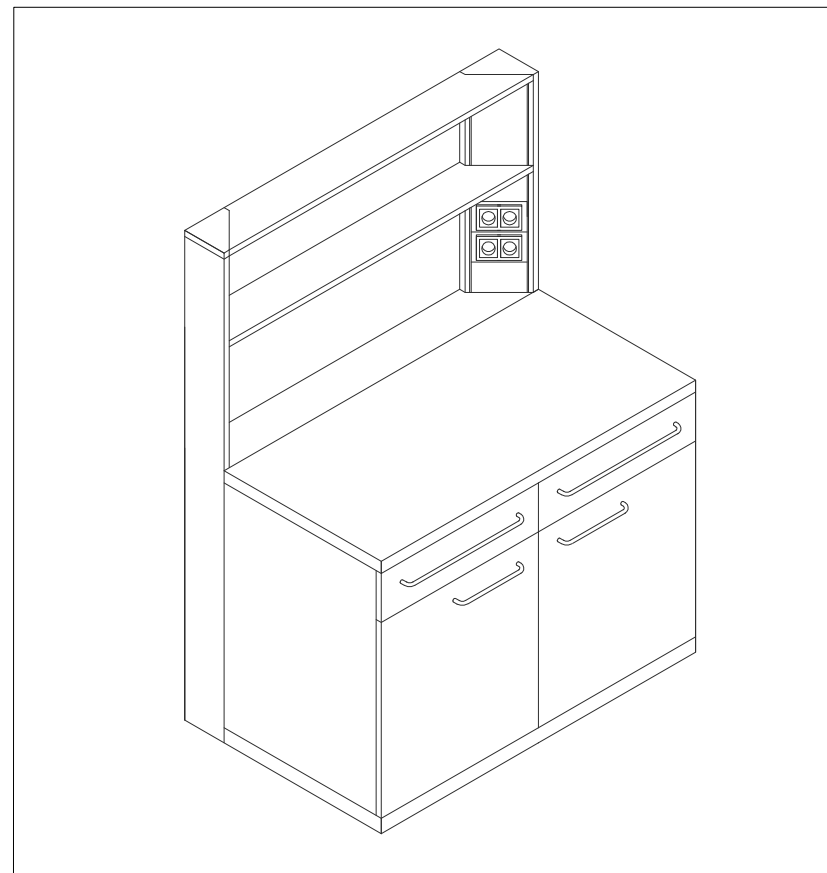
## ZÁKLADNÍ ROZMĚRY

šířka	1200 mm
hloubka	750 mm
výška	900 mm

## PŮDORYSNÉ SCHÉMA



## ZOBRAZENÍ



## OZNAČENÍ / NÁZEV PRVKU

stůl laboratorní s médii

21

STAVBA	STUPEŇ	ČÍSLO PS - SO	ČÁST	VÝKRES	REVIZE
BIO	DPV	I 001	02	021	00
PROJECT	PHASE	BUILDING TITLE	PART	NO.	REVISION

## POPIS STANDARDU

- \* Standard sestavy spodních skříňek je vytvořen ze sestavy č.3B + 8 - skříňka jednodveřová, zásuvka horní - 600 × 520 × 870 mm + skříňka dvoudveřová, 2 zásuvky horní 900 × 520 × 870 mm
- \* Médiová stěna kovová, z ocelových plechů tl. 1,5 mm, médiové sloupky trojúhelníkového průřezu, povrchová úprava fosfatováním a elektrostaticky naneseným epoxidovým vypalovacím lakem, rozměr médiové stěny 1500 × 150 × 1620 mm, osazení panelem 4 elektrických zásuvek 230V s ochrannými krytkami zabráňujícími vniku vlhkosti a znečištění, IP 44.
- \* Dvě police z rámem z ocelových plechů hl. 150 mm umístěné ve výškách 1320 mm a 1620 mm nad podlahou, odkládací plocha dvojítlých polic z tvrzeného mléčného skla, spodní police s vestavěným osvětlením pracovní plochy.
- \* Ve standardu pracovní deska tl. 30 mm, povrch stlunutá kyselinovzdorná dlažba 300 × 300 mm s certifikátem dle normy EN 14 411 na chemickou odolnost a odolnost vůči tvorbě skvrn, vypárovaná kyselinovzdornou spárovací hmotou (s atestem na chemickou odolnost), ohranění desky-ochranná gumová hrana. V případě požadavku na přívod vody je v levém rohu deska osazena polypropylenovou odpadovou vaničkou - 300 × 125 × 150 mm napojenou na odpad.
- \* Stůl osazen na výškově stavitelných plastových nožkách s hladkým povrchem umožňující v prostoru pod stolem snadné čištění. Odnímatelný plastový sokl s měkkým transparentním těsněním - povrchová úprava broušený nerez v = 100 mm, napojení rohů pod úhlem 45° s vnitřním výztužným profilem.
- \* Úchytky na dvířkách skříňky Ø 10 mm - matný broušený nerez, rozteč: A - 160 mm (dvířka); výška osy úchytky nad podlahou viz. přehled roztečí (strana II 19 a II 20).
- \* Všechny osazované armatury a ventily musí být v provedení pro laboratorní prostředí (mosaz s ochrannou vrstvou epoxypolyesteru) a vyrobeny v souladu s normou DIN 12 918, napojovací olivky musí odpovídat normě DIN 12 898, závity ISO 228/1, barevné značení dle EN 13 792:2000.
- \* Nábytek musí mít certifikát hygienické nezávadnosti, certifikát o mechanicko-fyzikálních zkouškách, certifikát CE dle směrnice 73/23/EHS a 89/336/EHS, certifikát ČSN EN 13 150, být ve shodě s EN 14 056.
- \* Laboratorní stoly osazené výlevkou budou součástí dodávky napojeny na odpad.

## MOŽNÉ ZMĚNY STANDARDU

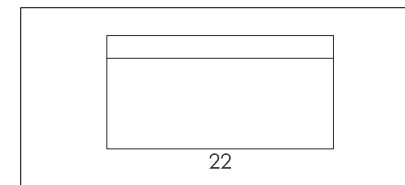
ÚPRAVY	POVRCH	SPODNÍ SKŘÍŇKY	MÉDIA 1	MÉDIA 2
A - výška 750 mm	DL - keramická dlažba UK - umělý kámen EP - epoxydová pryskyřice VL - vysokotlaký laminát NE - nerez AISI 316 PP - polypropylen KE - keramika bezespará	1A - jednodveřová - 450 mm 1B - jednodveřová - 600 mm 2A - jednodveřová, výsuv - 450 mm 2B - jednodveřová, výsuv - 600 mm 3A - jednodveřová, horní zásuvka - 450 mm 3B - jednodveřová, horní zásuvka - 600 mm 4A - jednodveřová, horní zásuvka, výsuv - 450 mm 4B - jednodveřová, horní zásuvka, výsuv - 600 mm 5A - 5 zásuvek - 450 mm 5B - 5 zásuvek - 600 mm 6A - 5 zásuvek, výsuv - 450 mm 6B - 5 zásuvek, výsuv - 600 mm 7 - dvoudveřová - 900 mm 8 - dvoudveřová, 2 zásuvky horní - 900 mm 9 - dvoudveřová, 1 zásuvka horní - 900 mm 0 - mezera pro sezení ----- X1 - ocelová konstrukce, 4 nohy X2 - ocelová konstrukce s policí, 4 nohy	4Y - 4 x 230V 1Z - 1 x 400V S - studená voda T - teplá voda W - demivoda P - zemní plyn SV - stlačený vzduch N - dusík	Vac - vakuum H2 - vodík He - helium Ar - argon CO - oxid uhlíkový U - uzavřený okruh chladicí vody

22// / / / /

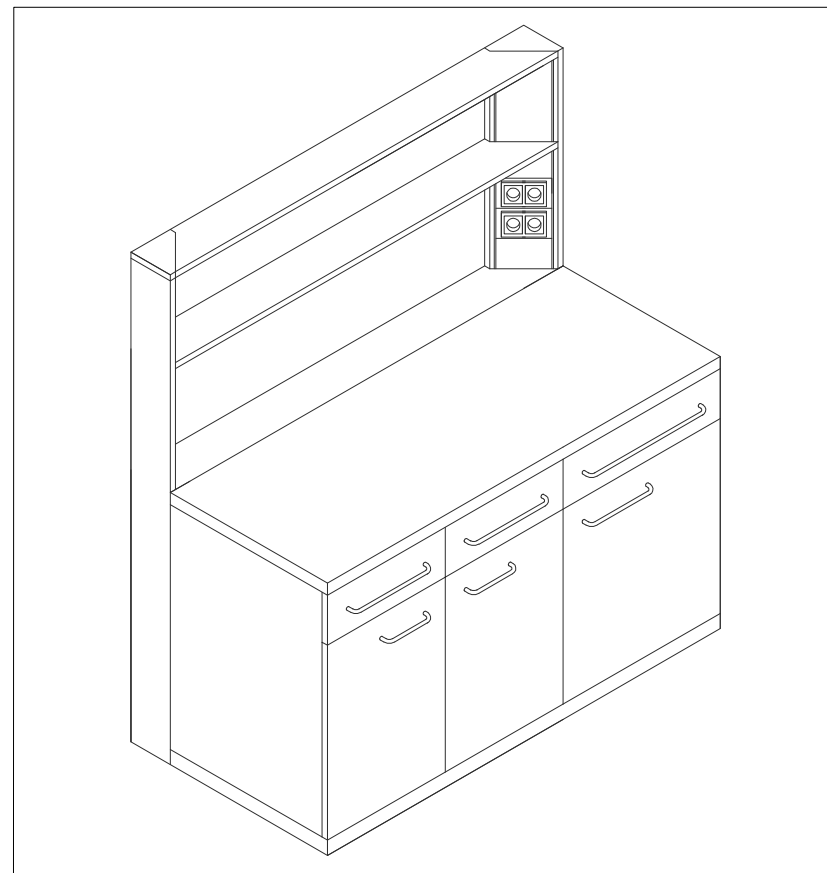
## ZÁKLADNÍ ROZMĚRY

šířka	1500 mm
hloubka	750 mm
výška	900 mm

## PŮDORYSNÉ SCHÉMA



## ZOBRAZENÍ



## OZNAČENÍ / NÁZEV PRVKU

stůl laboratorní s médii

22

STAVBA	STUPEŇ	ČÍSLO PS - SO	ČÁST	VÝKRES	REVIZE
BIO	DPV	I 001	02	022	00
PROJECT	PHASE	BUILDING TITLE	PART	NO.	REVISION